

## 2023-mi 1. kvartalimi qaammatit suliffissarsiorfittut nalunaarsimaffiit

Suliffissarsiorfittut nalunaarsukkat 2. kvartal 2022-miit 1. kvartal 2023-imut ukiup siulianut sanilliullugu ikinnerusimapput. Qaammatit suliffissarsiorfittut nalunaarsimaffiit ikinnerulaalersimapput.

2. kvartal 2022-miit 1. kvartal 2023-mut qaammammi ataatsimi imaluunniit qaammatini arlalinni inuit 4.623-t suliffissarsiorfittut nalunaarsimapput, ukiup siuliani inuit 5.037-t suliffissarsiorfittut nalunaarsimasut.

2. kvartal 2022-miit 1. kvartal 2023-mut suliffissarsiorfittut nalunaarsimasut 65,7 procentii 3.035-nik amerlassusillit qaammammi ataatsimi qaammatiniluunniit pingasuni suliffissarsiorfittut nalunaarsimapput, 7,8 procentii 362-inik amerlassusillit qaammatini quliniit aqqaneq-marlunnut suliffissarsiorfittut nalunaarsugaasimallutik.

**Tabeli 1. Qaammatit suliffissarsiorfittut nalunaarsimaffiit suaassutsinut immikkoortillugit**

	2. kvartalimiit 2021 – 1. kvartalimut 2022					2. kvartalimiit 2022 - . 1. kvartalimut 2023				
	Tamak-kerlutik	Qaam 1-3	Qaam 4-6	Qaam 7-9	Qaam 10-12	Tamak-kerlugit	Qaam 1-3	Qaam 4-6	Qaam 7-9	Qaam 10-12
	Inuit ima amerlatigalutik									
<b>Katillugit</b>	<b>5.037</b>	<b>3.194</b>	<b>977</b>	<b>392</b>	<b>474</b>	<b>4.623</b>	<b>3.035</b>	<b>866</b>	<b>360</b>	<b>362</b>
Angutit	2.747	1.701	549	228	269	2.529	1.627	497	208	197
Arnat	2.290	1.493	428	164	205	2.094	1.408	369	152	165
	Procentinngorlugit									
<b>Katillugit</b>	<b>100,0</b>	<b>63,4</b>	<b>19,4</b>	<b>7,8</b>	<b>9,4</b>	<b>100,0</b>	<b>65,7</b>	<b>18,7</b>	<b>7,8</b>	<b>7,8</b>
Angutit	100,0	61,9	20,0	8,3	9,8	100,0	64,3	19,7	8,2	7,8
Arnat	100,0	65,2	18,7	7,2	9,0	100,0	67,2	17,6	7,3	7,9

Najoqutaq: <https://bank.stat.gl/arnledvar>

2. kvartal 2022-miit 1. kvartal 2023-mut inuusunnerusut 18-init 24-inut ukiullit 2,6 pct.-ii 22-nik amerlassusillit qaammatini qulinit aqqaneq marlunnut suliffissarsiorsimasutut nalunaarsorneqarsimapput. Suliffissarsiorfittut 45-init 59-inut ukiulinni 10,5 pct.-ii 134-nik amerlassusillit qaammatini quliniit aqqaneq marlunnut suliffissarsiorfittut nalunaarsorneqarsimallutik.

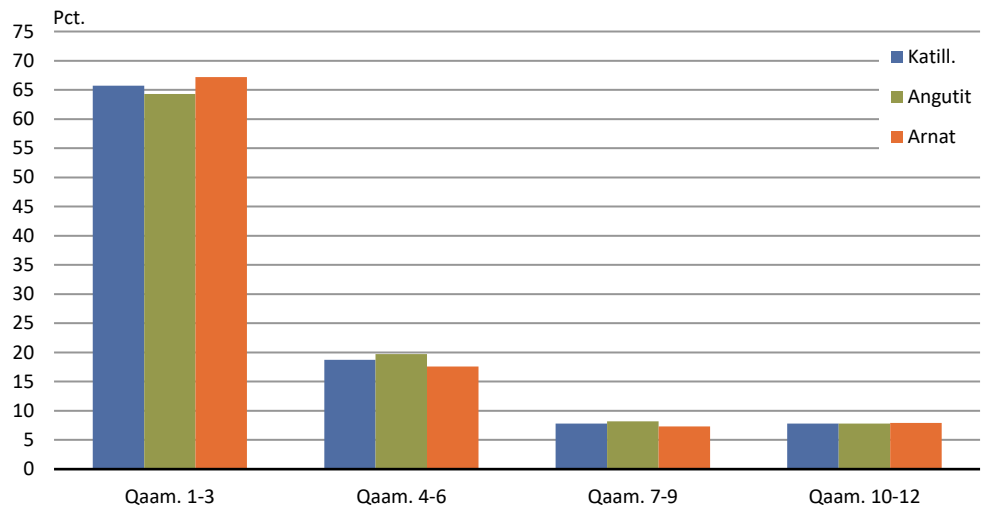
**Tabeli 2. Qaammatit suliffissarsiorfittut nalunaarsimaffiit suliffissarsiortut ukiuinut immikkoortillugit**

2. kvartalimiit 2022 – 1. kvartalimut 2023					
	Tamarmik	Qaammatini 1-3	Qaammatini 4-6	Qaammatini 7-9	Qaammatini 10-12
<b>Tamakkerlutik</b> .....	<b>4.623</b>	<b>3.035</b>	<b>866</b>	<b>360</b>	<b>362</b>
18-19 ukiullit	232	187	34	7	4
20-24 ukiullit	604	461	101	24	18
25-29 ukiullit	594	425	107	39	23
30-34 ukiullit	564	343	121	56	44
35-39 ukiullit	483	317	92	37	37
40-44 ukiullit	398	256	83	28	31
45-49 ukiullit	312	197	63	26	26
50-54 ukiullit	428	279	71	41	37
55-59 ukiullit	534	297	114	52	71
60-65 ukiullit	474	273	80	50	71

Najoqutaq: <https://bank.stat.gl/arnledvar>

Titartakkami 1-mi qaammatit suliffissarsiorluni nalunaarsimaffiit procentinngorlugit takutinneqarput. Nalinginnaavoq arnat piffissami sivikinnerusumi angutinit suliffissarsiortutut nalunaarsorsimasarnerat.

**Titartagaq 2022-mi 2. kvartalimiit 2023-mi 1. kvartalimut qaammatit suliffissarsiortutut nalunaarsimaffiit amerlassusaat pct.-inngorlugit**



Najoqutaq: <https://bank.stat.gl/arnledvar>

Paasissutissanik annertunerusunik ujartuisoqassaguni Naatsorsueqqissaartarfiup pisortaa Anders Blaabjerg e-mailkut: [abla@stat.gl](mailto:abla@stat.gl) saaffigineqarsinnaavoq.

---

Ilisarnaatinut nassuiaatit:

... Paasisutissat pigineqanngillat

.. Paasisutissat nalunaarsussallugit qularnarpallaarput mianersuuttariaqarpulluunniit

. Suliap pissusia tunngavigalugu kisitsisit saqqummersinneqarsinnaanngillat

0 Uuttuutigineqartup affaanit minneruvoq

- Nul

\* Kisitsisaagallartuq kisitsilluunniit eqqoriarneqartoq

Saaffiginniffissaq

Gorm N. Pedersen

E-mail: [GNPE@stat.gl](mailto:GNPE@stat.gl)

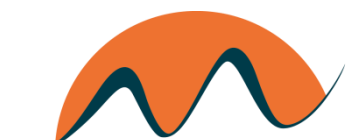
Suliffeqarnermi pissutsit

Naatsorsueqqissaartarfik

Postboks 1025 · 3900 Nuuk

Tlf.: +299 34 57 70

[www.stat.gl](http://www.stat.gl) · e-mail: [stat@stat.gl](mailto:stat@stat.gl)



**NAATSORSUEQQISSAARTARFIK**  
GRØNLANDS STATISTIK · STATISTICS GREENLAND

---